

Interventi

- OE1

Sporcatura di intonaco e/o altro materiale non idoneo a vivo di muro eseguita a mano composti l'ovvero di esecuzione anche a piccole zone, la spazzatura delle superfici, il lito in discosa dei materiali, il trasporto, l'accatastamento nell'ambito del cantiere.
- OE2

Trattamento di muratura in pietra locale con paramento a pietra nasa e a teste scoperte comprendente il completamento di eventuali parti mancanti con pezzame analogo a quello esistente, la rabocatura, la stuccatura e la stollatura dei giunti con malta a base di calce.
- OE3

Realizzazione di intonaco nuovo su supporto in pietra muratura non intonacato:
  - pulito del supporto mediante idropulitura e spazzatura
  - realizzazione di intonaco con malta a base di calce idraulica naturale, previa bagnatura del supporto
  - realizzazione di uno strato successivo di intonaco con malta a rasare a base di calce idraulica naturale, dopo aver inumidito le superfici interessate
- OE4

Risarcitura di intonaco su supporto intonacato e intagliato con pitture di varia natura:
  - pulito del supporto mediante idropulitura e spazzatura
  - ispezione accurata dell'intonaco mediante battitura e successiva rimozione di eventuali parti ammalorate o che presentano aderenza precaria agli strati sottostanti
  - ripristino dell'intonaco con malta a base di calce idraulica naturale, previa bagnatura del supporto
  - realizzazione di uno strato successivo di intonaco con malta a rasare a base di calce idraulica naturale, dopo aver inumidito le superfici interessate
  - applicazione a pennello su tutta la superficie di una mano di fondo isolante e fissante a base di silicato di potassio stabilizzato
  - applicazione a pennello su tutta la superficie di una mano di fondo uniforme e ristrutturante a base di silicato di potassio stabilizzato
- OE5

Realizzazione di intonaco usitato o l'attizzato su supporto sfruffato con malta di cemento e intagliato con pitture di varia natura:
  - pulito del supporto mediante idropulitura e spazzatura
  - ispezione accurata dell'intonaco mediante battitura e successiva rimozione di eventuali parti ammalorate o che presentano aderenza precaria agli strati sottostanti
  - realizzazione di uno strato rizzato con malta di calce tirata e sabbia in piano a frattazzo natico, applicato con predisposte poste e guide
  - rasatura completa su supporto intonacato e intagliato con pitture di varia natura.
- OE6

- pulito del supporto mediante idropulitura e spazzatura
  - ispezione accurata dell'intonaco mediante battitura e successiva rimozione di eventuali parti ammalorate o che presentano aderenza precaria agli strati sottostanti
  - ripristino dell'intonaco con malta a base di calce idraulica naturale, previa bagnatura del supporto
  - applicazione a pennello sulle intere superfici di una mano di isolante e fissante a base di silicato di potassio stabilizzato
  - realizzazione, con il primer ancora "applicato", di uno strato successivo di intonaco con malta a rasare a base di calce idraulica naturale isolata con frattazzo in spugna in modo da ottenere una superficie omogenea e compianare
- OE7

Integrità alla silicati di potassio
  - finitura mediante applicazione a pennello di una prima mano di pittura minerale a base di silicato di potassio stabilizzato, una mano di fondo neutralizzante a base di mascalito di magnesio (quattro si neutralizzanti macchine di differente colore) e una seconda mano di pittura minerale
- OE8

Vestitura ai silicati di potassio consistente nell'applicazione di una o due mani, dopo di pittura al silicato di potassio, di una miscela composta da malta a base di silicato di potassio stabilizzato e pigmenti solidi alla luce ed agli acidi nel colore definito opportunamente diluito con tre o più parti di fondo isolante e fissante a base di silicato di potassio stabilizzato per ottenere l'effetto desiderato.
- OE9

Integrità a calce
  - finitura mediante applicazione con pennello di una prima mano a rasare di pittura minerale a base di calce spaziale di fossa uniformemente bagnata e di una seconda mano di pittura minerale a base di calce spaziale e due mani a fine di pittura minerale applicata con pennello, a strati incrociati, per ottenere un effetto velato
- OE10

Riquadratura formale di volumi pensili mediante regolarizzazione delle aperture, intonacatura e integrità: sostituzione di strutture in ferro con nuove murature in laterzo.
- OE11

Ricostruzione o completamento di spigoli, cornici, fregi, motivi ornamentali e particolari architettonici con malta preconfezionata in polvere ad elevata ritenzione d'acqua, composta da calce idraulica naturale, inerti selezionati e specifiche fibre rinforzanti. Qualora gli spessori da applicare superiori 1,5 cm sarà necessario prevedere un'adeguata armatura da agganciare al supporto.
- OE12

Trattamento di opere in metallo quali ringhiere di balconi, inferiate, ecc. mediante sverniciatura attraverso ripetuti passaggi di carteggiatura, pulitura con applicazione di smalto sintetico opaco.
- OE13

Trattamento di opere in legno quali infissi, persiane, ecc. mediante sverniciatura dei supporti attraverso ripetuti passaggi di sabbiatura, stuccatura e rasatura, carteggiatura per uniformare i fondi e finitura con applicazione di smalto sintetico opaco.
- OE14

Trattamento di opere in pietra mediante pulitura e rimozione di depositi superficiali, intonacatura, mediante attraverso rasatura con acqua, incusi gli incroci e i giunti, e successivamente la pittura minerale applicata con pennello e alla successiva rimozione meccanica dei depositi solubilizzati mediante pannellesse, spazzole, dischi, specilli.
- OE15

Integrità di parti mancanti di pietra al fine di ricostruire parti architettoniche o decorative con malta o materiale lapideo, a discrezione della D.L., inclusi gli oneri relativi ai saggi per la composizione di malta idonea per colorazione e granulometria, alla lavorazione superficiale della malta, alla lavorazione di pietra con caratteristiche simili a quella originale per conformazione e composizione.
- OE16

Sostituzione del canale di gronda esistente con nuovo canale in rame di spessore 6/10 mm, comprese lavorazioni e saldature, ricoprire dello stesso materiale murate o chiodate alla distanza di un metro tra l'una e l'altra, legature con filo di ferro zincato o rame.
- OE17

Sostituzione del pluviale esistente con nuovo pluviale in rame di spessore 6/10 mm, comprese le necessarie lavorazioni e saldature, cravate murate compresi i giunti.
- OE18

Sostituzione delle converse esistenti con nuove converse in rame di spessore 6/10 mm, comprese le necessarie lavorazioni, saldature e chiodature.
- OE19

Realizzazione di nuovi infissi in legno.
- OE20

Realizzazione di nuovo portone in legno.
- OE21

Realizzazione/sostituzione di ringhiere di balconi, inferiate, ecc., compresa l'applicazione di pittura antiruggine e la finitura con smalto sintetico opaco.
- OE22

Revisione della linea di gronda e degli elementi di coronamento compresa la sostituzione di parti ammalorate e/o integrazione di parti mancanti.
- OE23

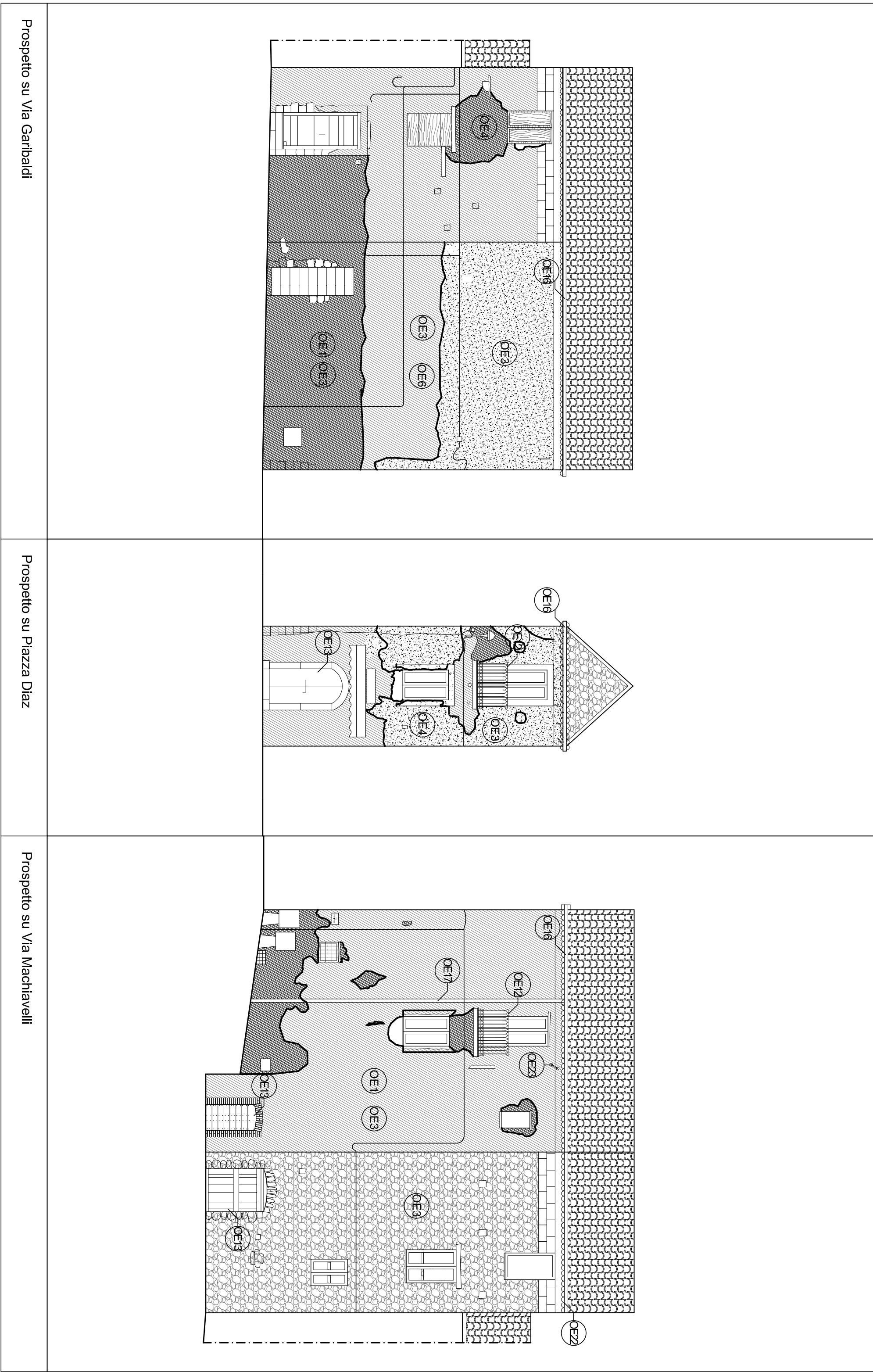
Rimozione di strutture realizzate con qualsiasi tipo di profilato metallico compresa la smontatura degli elementi.
- OE24

Scossalina in rame
- OE25

Riquadratura formale delle finestre mediante la demolizione delle murature con cui sono state, in parte o completamente, chiuse

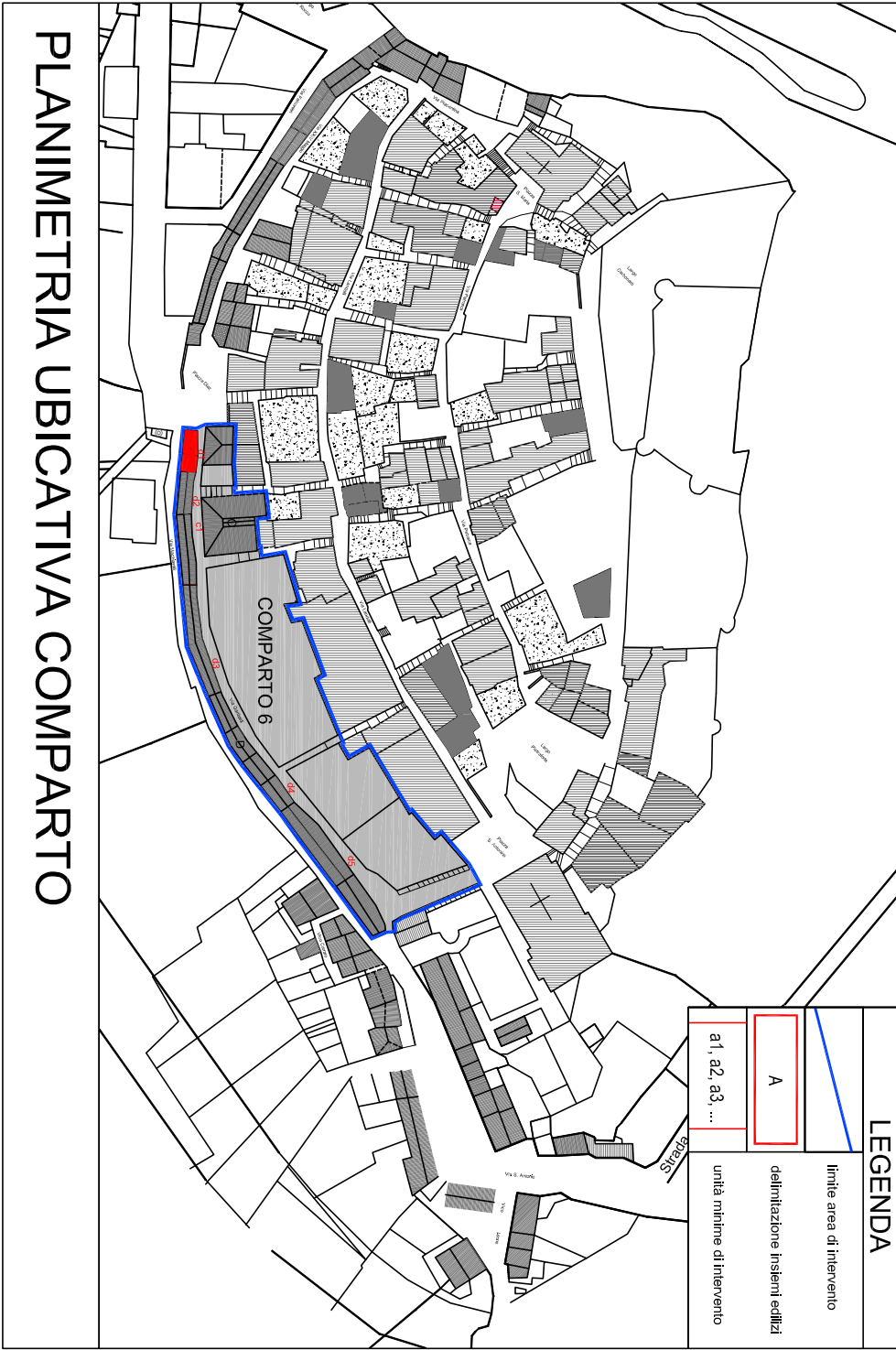
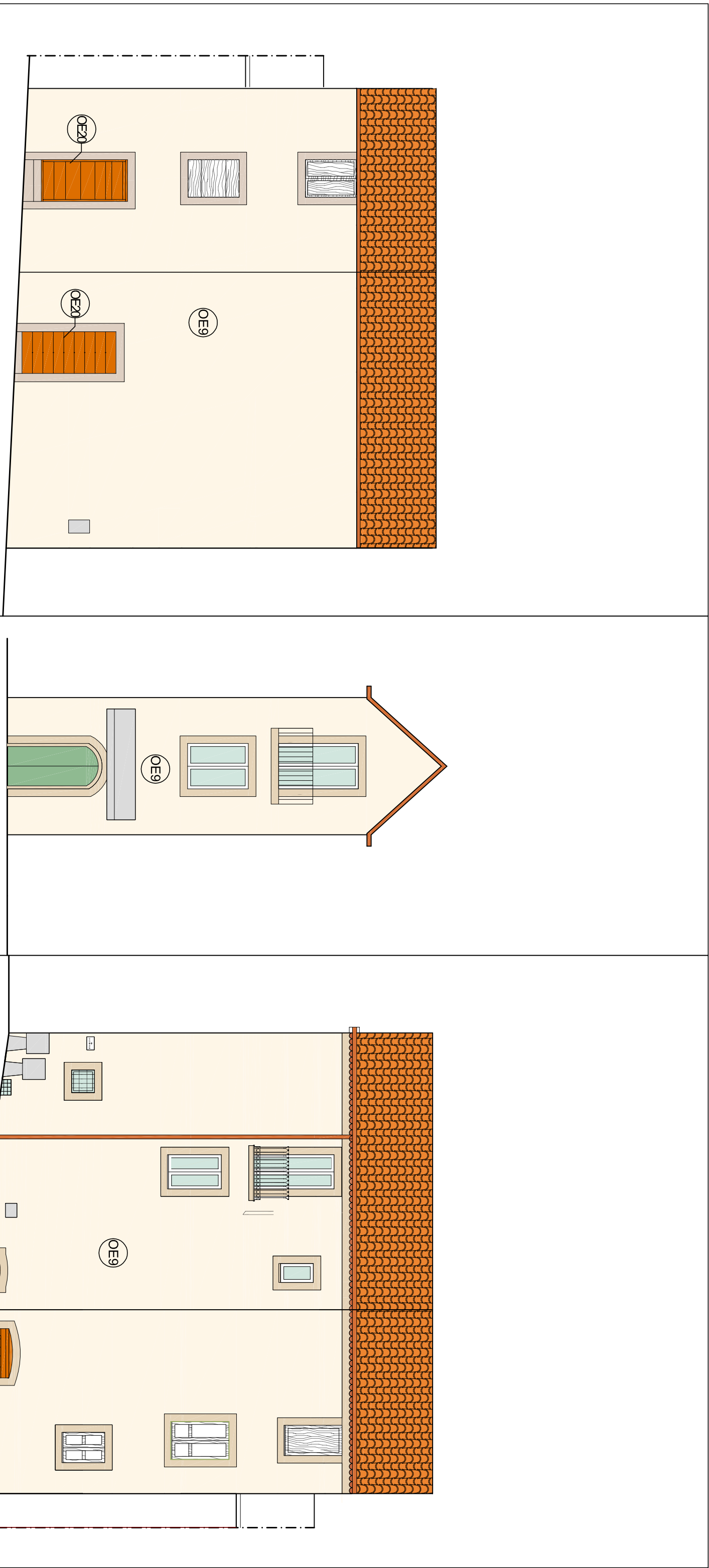
RILIEVO DELLO STATO ANTE OPERAM

SCALA 1:100



PROGETTO DI RESTAURO E COLORITURA

SCALA 1:100



Stato di conservazione delle superfici di facciata

	Distacco totale d'intonaco, perdita di materiale di facciata
	Distacco parziale d'intonaco
	Intonaco esistente di buona consistenza
	Pietra con stuccatura dei giunti a testa rasa
	Intonaco sfruffato

COMUNE DI PICO  
PROVINCIA DI FROSINONE  
BANDO DI CONCORSO  
PER IL RECUPERO ED IL RISANAMENTO  
DELLE ABITAZIONI  
NEI CENTRI STORICI DEL LAZIO

PROGETTAZIONE: CS ARCHITECTS - Via Aldo Moro 68/A, Frosinone  
Gruppo di lavoro: arch. Renato Caparrelli (coordinatore)  
arch. Laura Batisti  
arch. Silvia Eggenchwiler



SERIE		DENOMINAZIONE	
PROGETTO ESECUTIVO		INQUADRAMENTO ARCHITETTONICO DEGLI EDIFICI: PROGETTO DEFINITIVO DELLE SINGOLE FACCIATE "COMPARTO 6 - Edificio 2°"	
revisione		data	approvazione
01			
disegnato da:	approvazione committente:	file	TAV. A2.6-2
controllo da:		scad	
approvato da:		data	